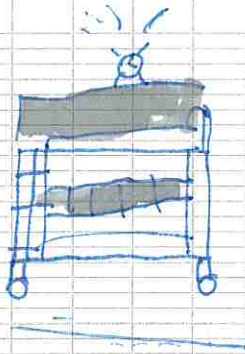
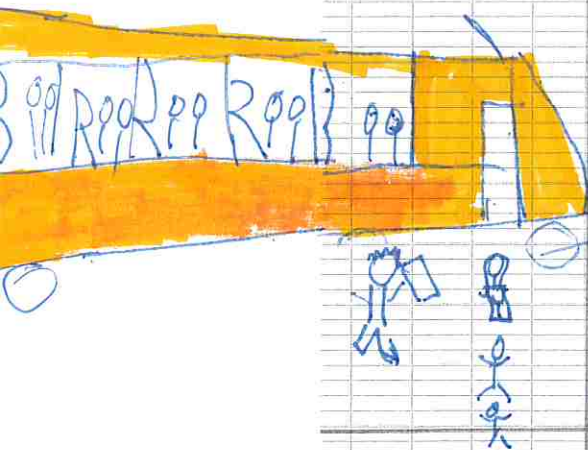


Slumme

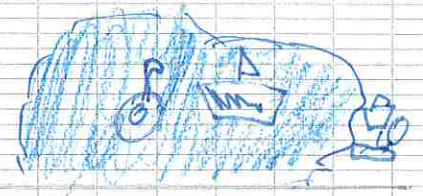
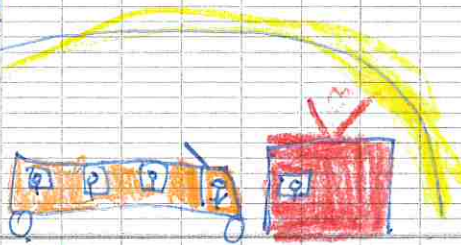
Chaplin world. 7106122



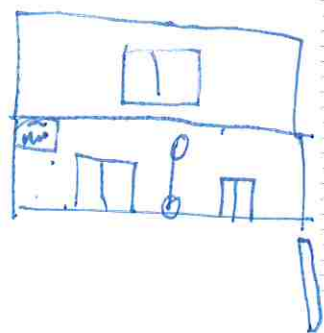
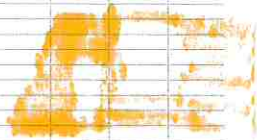
Je me suis levé a 6h00 du matin



pour partir dans le bus. On a passé
la frontière. On a vu le lac Liman
il est gras!



Un peu après on a vu des immeuble
avec des peintures de Chaplin. Nous
sommes arrivés!!



On nous a expliqué qu'on allait
commencer par le studio on a eu des
oreillettes. On a après des chasses sur
les tournages de Chaplin